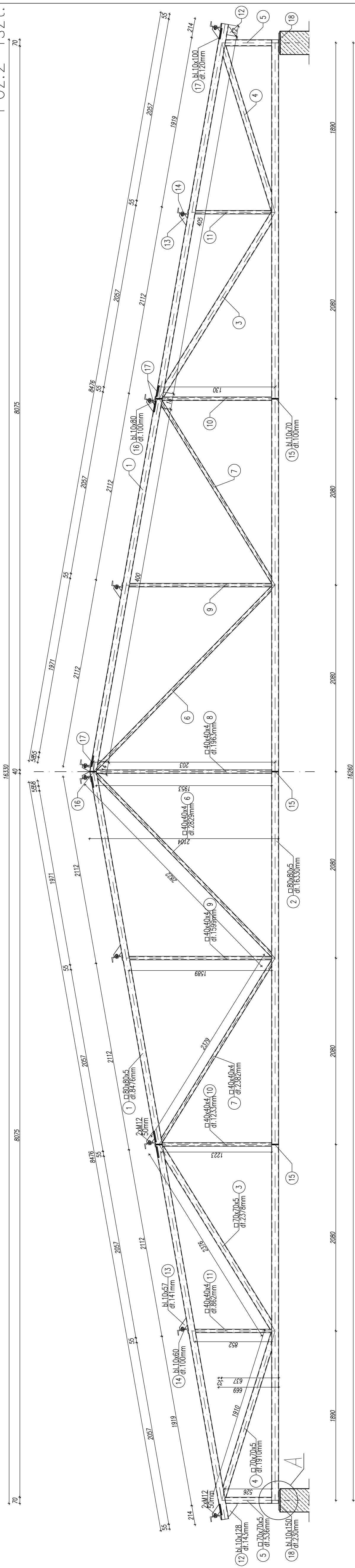


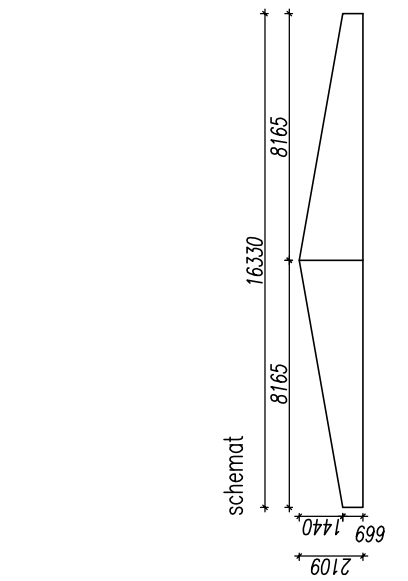
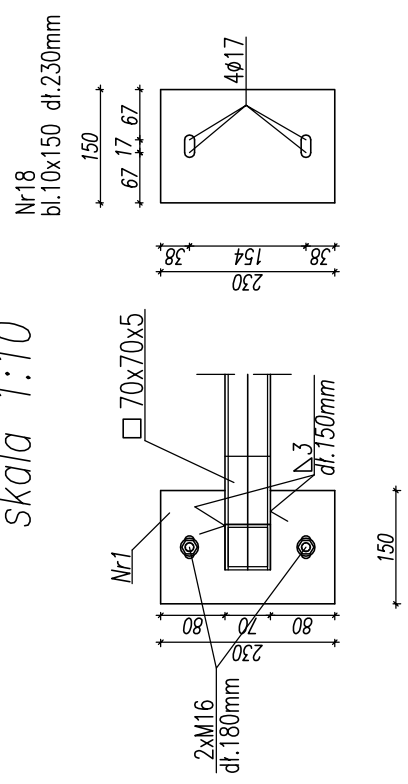
KRATOWNICA

Poz.2 4szt.



Szczegół A

skala 1:10



- Nr12 bl.10x128 dt.143mm 2szt.
- Nr13 bl.10x57 dt.141mm 10szt.
- Nr14 bl.10x60 dt.100mm 10szt.
- Nr15 bl.10x70 dt.100mm 6szt.
- Nr16 bl.10x80 dt.100mm 6szt.
- Nr17 - wyjącznie w kratownicach przy stężeniach bl.10x100 dt.120mm 8szt.

STAL ST3SY

ELEKTRODY EA 1.46

- UWAGA:
1. NIEOPISANE SPOINY WYKONAĆ 0,7 GR. CIENIEJSZEGO Z ŁĄCZONYCH ELEMENTÓW
 2. ZABEZPIECZENIE ANTYKOROZYJNE WG. OPISU TECHNICZNEGO

ZMIANY W TRAKCIE BUDOWY	
ARCHIDOM P. Frankiewicz, 63-700 Krotoszyn ul. Ceglarska 1a/6	data
CENTRUM BIBLIOTECZNO-KULTURALNE - filia w Żelaznie	styczeń 2018
dz. nr. 360/7, 360/8, 360/10, 360/11 Żelazno, gm. Kłodzko	
KRATOWNICA Poz.2	1:25
projektant bez ograniczeń w specjal. konstrukcyjno-budowl. Upr. Nr WKP/089/POMK/15	
mgr inż. Lukasz Górczarek	
uprawnienia budowlane do projektowania	
bez ograniczeń w specjal. konstrukcyjno-budowl. Upr. Nr WKP/089/POMK/15	
mgr inż. Marcin Wojtkowiak	
uprawnienia budowlane do projektowania	
bez ograniczeń w specjal. konstrukcyjno-budowl. Upr. Nr WKP/0216/POMK/04	
K10	