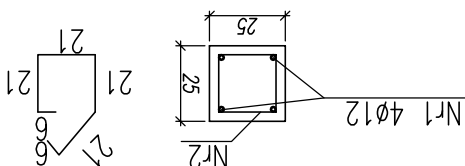


# WIENICE

## wieniec W1

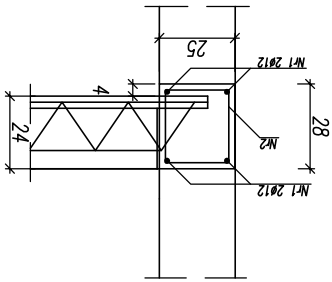
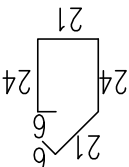
$l=34,0m$  Nr2  $\phi 6$  c025cm  
dt.96cm



## wieniec W2

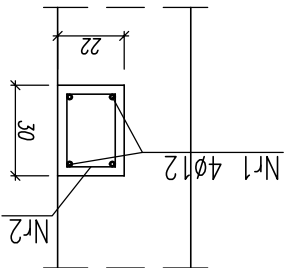
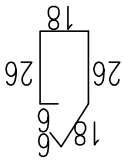
$l=24,0m$

Nr2  $\phi 6$  c025cm dt.102cm



## wieniec W3

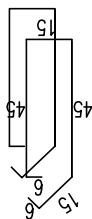
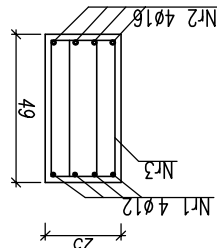
Nr2  $\phi 6$  c025cm  
dt.100cm



## wieniec – Nadproże Poz.N2

$l=12,0m$

oparcie na ścianie min 30cm



Nr3  $\phi 6$  c015cm dt.122cm

Otulina – 5cm  
BETON C20/25  
Zbrojenie główne – stal 34GS  
Zbrojenie rozdzielcze – stal 3t0S

# ZMIANY W TRAKCIE BUDOWY

ARCHIDOM P. Frankiewicz, 63-700 Krotoszyn ul. Ceglarska 1a/6

CENTRUM BIBLIOTECZNO-KULTURALNE – filia w Żelaznie  
dz nr: 360/7, 360/8, 360/10, 360/11 Żelazno, gm. Kłodzko  
data  
styczeń 2018

## WIENICE

1:25

K8

projektant: mgr inż. Łukasz Garczarek uprawniona budowlana do projektowania konstrukcji opr. Nr WKP/0089/POWK/15	sprawdzający: mgr inż. Marcin Wojtkowiak uprawniona budowlana do projektowania konstrukcji opr. Nr WKP/0216/POWK/04
--	---