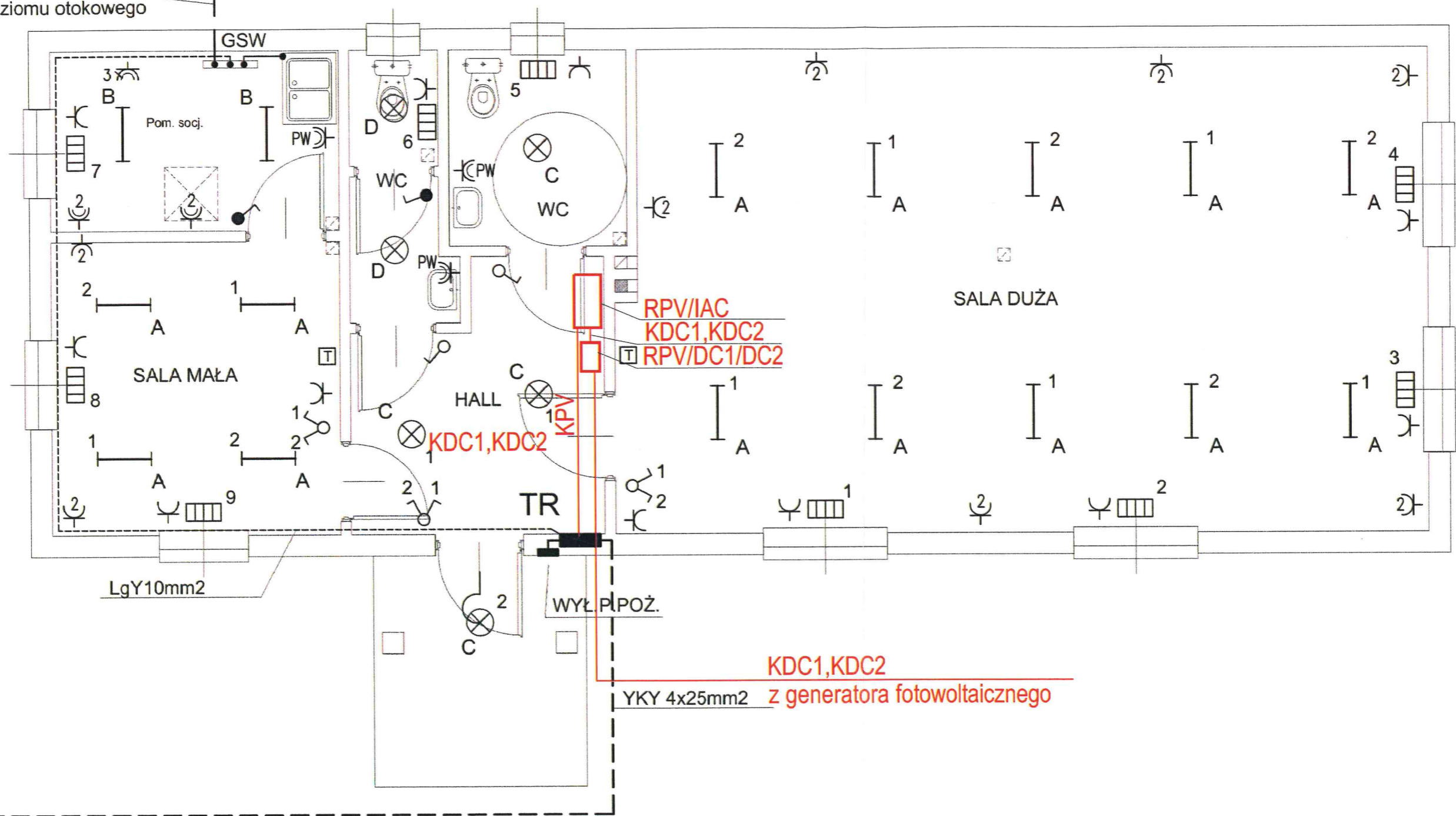


Fe/Zn25x4 do uziomu otokowego



Objaśnienia

- RB** Rozdzielnica Budynku 1kV/230V/400V/63A/6kA/IP43 (wg odrębnego opracowania)
- WLZ** WLZ z zestawu ZPP Tauron YKYżo 5x16 (wg odrębnego opracowania)
- RPV/DC1,DC2** System fotowoltaiczny
- RPV/IAC** Rozdzielnica DC 1kV/63A/6kA/IP40 (w dostawie kpl. systemu)
- RPV/IAC** Rozdzielnica AC z inwerterem 1kV/63A/6kA/IP40 (w dostawie kpl. systemu)

- KDC1** Kabel z sekcj 1 Generatora PV do rozdzielni RPV/DC1/DC2 i kabel z rozdzielni RPV/DC1/DC2 do rozdzielni RPV/IAC 3xPV/DC Cu 1x6mm2 (w dostawie kpl. systemu)
- KDC2** Kabel z sekcj 2 Generatora PV do rozdzielni RPV/DC1/DC2 i kabel z rozdzielni RPV/DC1/DC2 do rozdzielni RPV/IAC 3xPV/DC Cu 1x6mm2 (w dostawie kpl. systemu)
- KPV** Kabel z rozdzielni RPV/IAC do rozdzielni RB Budynku YKYżo 5x6mm2

230V/400V TN-C-S
Samoczynne wyłączenie zasilania

"PRO LUKS"		PPUH PRO LUKS Kulczak Ryszard Spółdzielcza 54/6, 57-300 Kłodzko email: ryszard.kulczak@net.ng.pl		Mobile: +48 601 158 670
Projektant:	mgr inż. Ryszard Kulczak	NBGP V. 7342/3/79/98		Data: 02.2018
Stadium	Projekt Budowlany	Branża:	Elektryczna	Skala: 1:50
Obiekt	Mikroinstalacja fotowoltaiczna dla świetlicy wiejskiej w miejscowości Młynów			Indeks: PB
Teren inwestycji	Działki Nr 44/4, 44/6, AM1, Obręb 0016 Młynów Jedn. ewid. 020807_2 Kłodzko-gmina			Nr ark. 1/1
Inwestor	Gmina Kłodzko ul. Okrzei 8A, 57-300 Kłodzko			Nr rys. IE-03
Tytuł rysunku	Rzut Parteru Mikroinstalacja fotowoltaiczna			