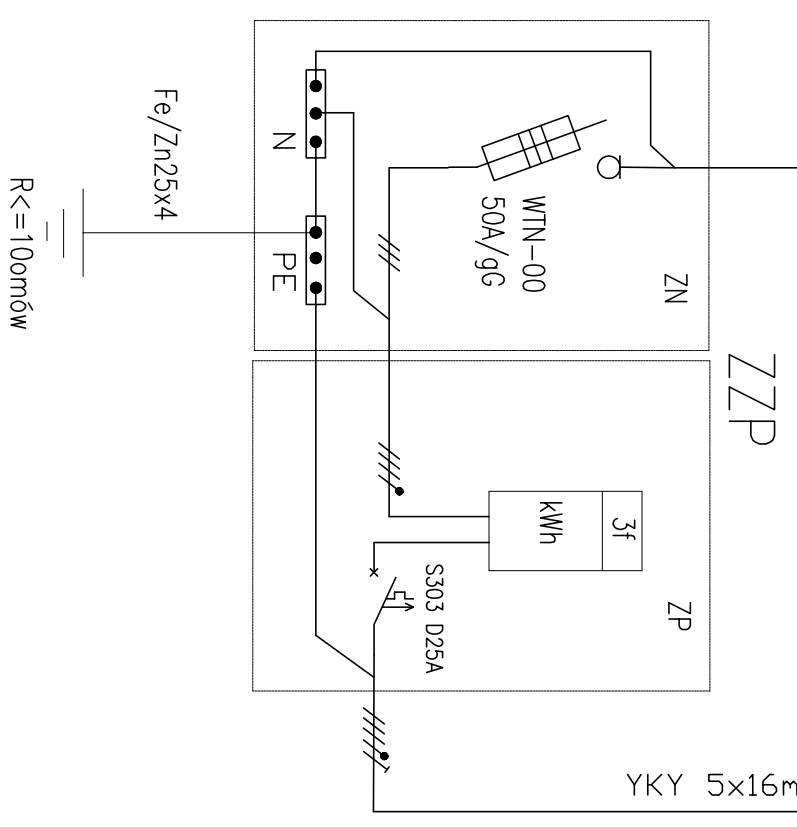


linia zasilająca
zgodnie z twp ZE



POLE	Pz[kW]	Wyt.	Zab.[A]
z zespołu złączowego ZN+ZP			
ochronnik V25-B+C/4			
zasilanie Tkotł.	6,2	S303	C20
zasilanie TK	8,0	S303	C20
gniazdo siłowe kuchni elektrycznej	6,0	S303	B16
gniazdo podgrzewacza wody pom. socjalne	2,5	S301	B16
gniazdo podgrzewacza wody - WC M	2,5	S301	B16
gniazdo podgrzewacza wody - WC N	2,5	S301	B16
gniazdo podgrzewacza wody -WC D	2,5	S301	B16
gniazda pom. socjalne	2,0	S301	B16
gniazda pom.-sanitariaty komunikacja	1,0	S301	B16
gniazda świetlica	1,0	S301	B16
gniazda pom. biblioteczne	1,0	S301	B10
oświetl. - świetlica	1,5	S301	B10
oświetl. pom. biblioteczne i biurowe	1,0	S301	B10
oświetl. pom. socjalne sanitariaty, komunikacja	0,8	S301	B10
latarnia zewnętrzna	0,3	S301	B10

BILANS MOCY:
 Pi=39,5kW
 Kj=0,41
 Pm=16,1kW
 In=25A/gG

TN-S 230/400V - szybkie samoczynne wyłączenie zasilania

SCHEMAT ZASILANIA. ROZDZIELNICA - TG

TYTUŁ RVS:	SCHEMAT ZASILANIA. ROZDZIELNICA - TG		
OBIEKT:	CENTRUM BIBLIOTECZNO-KULTURALNE		
ADRES:	BIERKOWICE, dz. nr 170/7, 271, GMINA KŁODZKO		
PROJEKTANT:	mgr inż. Marek Biernat		
Sprawdzający:	mgr inż. Ryszard Kalczak upr. NBGP.V-7342/3/80/98		
DATA:	07.2012		
NR RVS:	E4		

TG
 tablica rozdzielcza np.:
 Ekinoxe TX 4x18 wnękowa