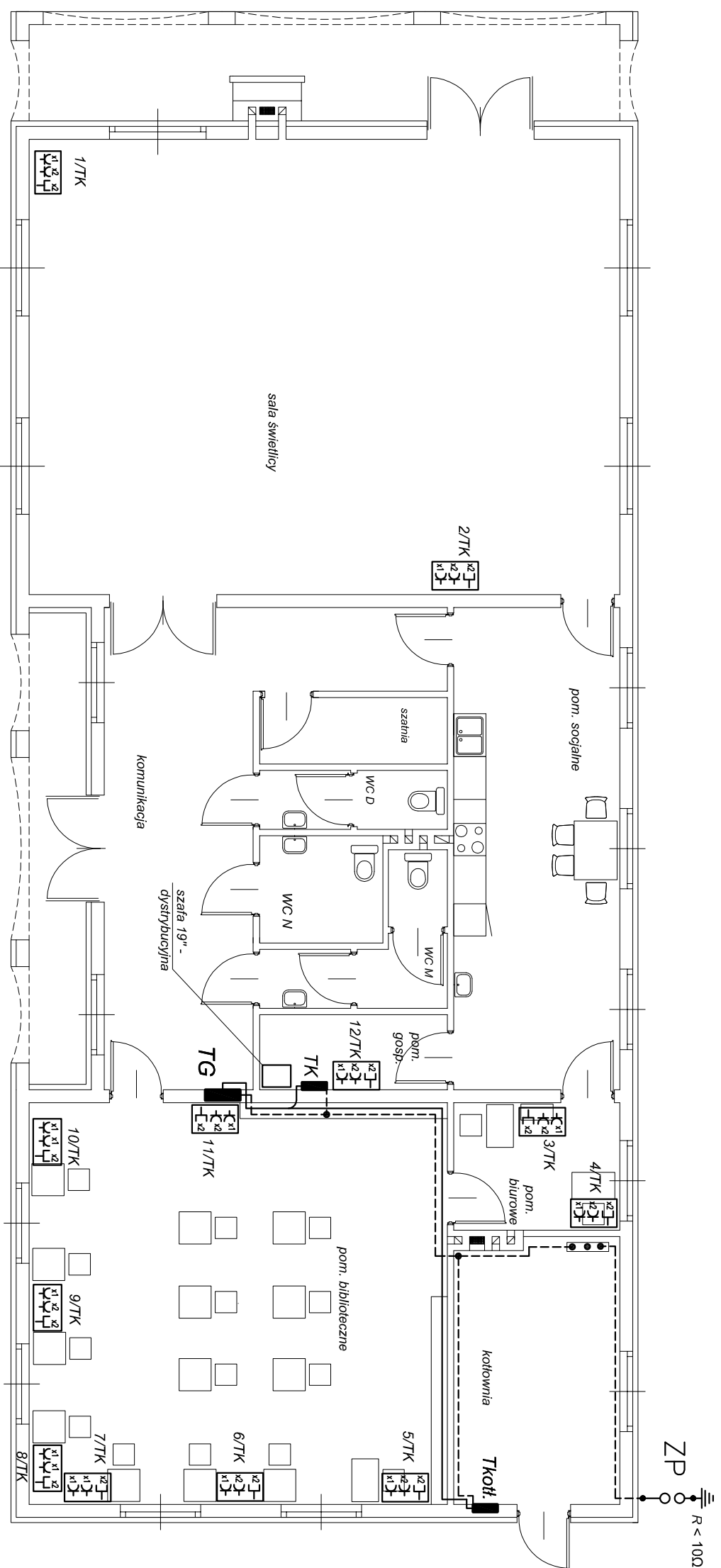
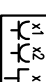
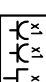
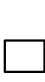


# RZUT PRZYZIEMIA



Instalację zasilania gniazd wykrywanych komputerowych, oraz przewodów teleinformatycznych wykonać w korytkach kablowych KIO 130x50 i KIO 85x50 dzielonych. Gniazda montować na listwach systemowych KIO.  
Instalację tą wykonać przewodami elektrycznymi YDY 3x2,5mm<sup>2</sup> oraz przewodami teleinformatycznymi UTP 5 kat. (skrętka) 4 parowymi.

-  - punkt logiczny: 3x(gn. -1F+N+PE)+2x(gn. RJ45 kat.5)
-  - punkt logiczny: 2x(gn. -1F+N+PE)+2x(gn. RJ45 kat.5)
-  - szafka 19" dystrybucyjna z kompletem osprzętu łączeniowego

TN-S 230/400V - szybkie samoczynne wyłączenie zasilania

TYTUŁ RYS:	RZUT PRZYZIEMIA- INSTALACJA komputerowa		SKALA:	1:100
OBIEKT:	CENTRUM BIBLIOTECZNO-KULTURALNE		DATA:	07.2012
ADRES:	BIERKOWICE, dz. nr 170/7 , 271, GMINA KŁODZKO		NR RYS:	E2
PROJEKTANT:	mgr inż. Marek Biernat upr. nr NBGP-V-7342/3/80/98			
Sprawdzający:	mgr inż. Ryszard Kulczak upr. NBGP-V-7342/3/79/98			