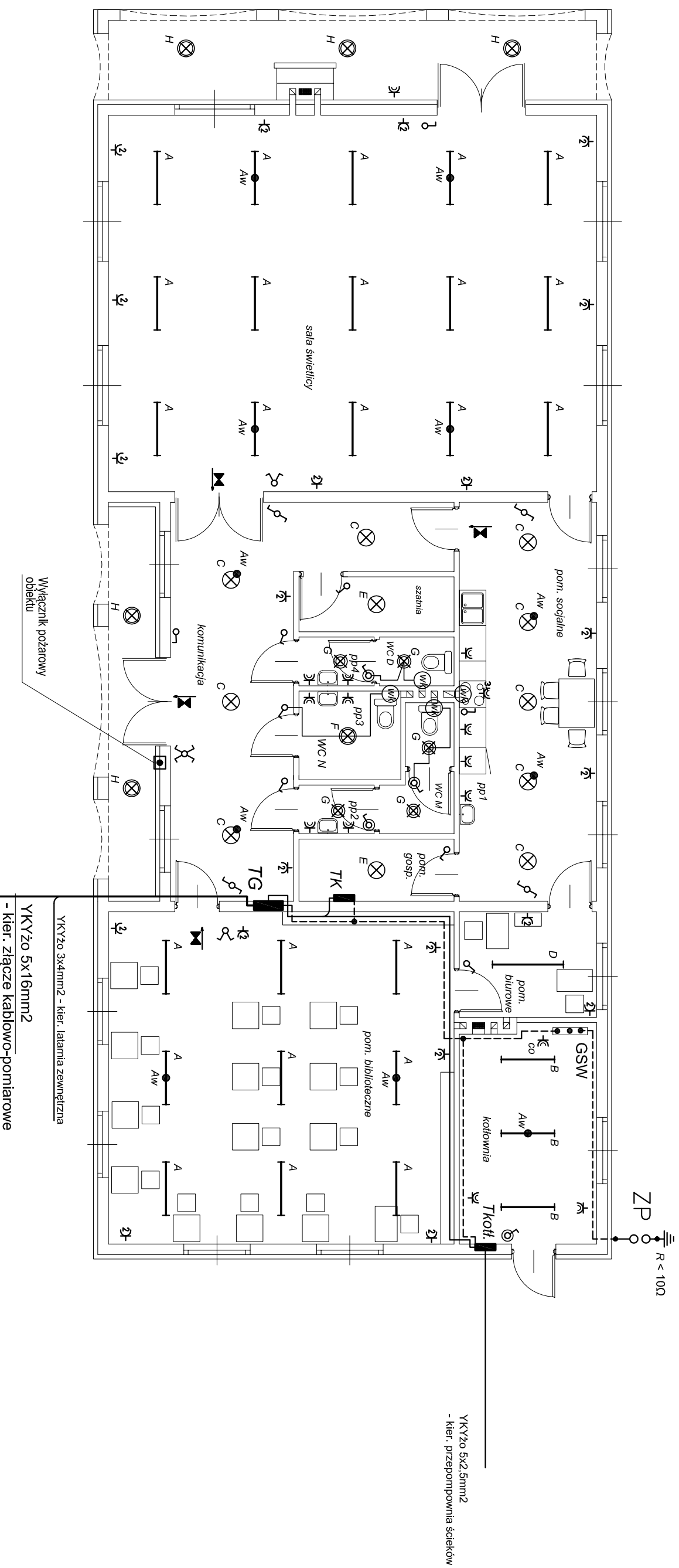


RZUT PRZYZIEMIENIA



LEGENDA OPRAW :

- ▶ - oprawa awaryjno-ewakuacyjna np. f. Thom typu Voyager Exel nastropowa E3NM 1x8W bez piktoqramu
 - ▶ - oprawa awaryjno-ewakuacyjna np. f. Thom typu Voyager Exel E3NM 1x8W nastropowa z kloszem dwustronnym z piktoqramem
 - | — - oprawa świetłkowska
 - ⊗ - plafoniera
 - ⊗ - plafoniera IP 54
 - ⊗ - gniazdo szczelne podkwojne
 - ⊗ - gniazdo podkwojne
-
- A - oprawa nastropowa świetłkowska IP 20, 2x36W, EVG
 - B - oprawa nastropowa świetłkowska IP 54, 1x36W, EVG
 - C - oprawa nastropowa kompaktowa 2x26W, EVG, IP20
 - D - oprawa nastropowa świetłkowska IP 20, 2x58W, EVG
 - E - oprawa plafoniera żarowa 75W, IP 20
 - F - oprawa plafoniera żarowa 100W, IP 44
 - G - oprawa plafoniera żarowa 40W, IP 44
 - H - oprawa zwieszakowa stylowa żarowa 60W
 - Aw - moduł awaryjny w oprawie oświetleniowej
-
- PW - przewód wyrównawczy LgYżo 16mm2

TN-S 230/400V - szybkie samoczynne wyłączenie zasilania

TYTUŁ RVS:	RZUT PRZYZIEMIENIA- INSTALACJA ELEKTRYCZNA OŚWIETLENIOWA, GNIAZD WTYKOWYCH I SIŁY		
OBIEKT:	CENTRUM BIBLIOTECZNO-KULTURALNE		
ADRES:	BIERKOWICE, dz. nr 170/7, 271, GMINA KŁODZKO		
PROJEKTANT:	mgr inż. Marek Biernat		
Sprawdzający:	mgr inż. Ryszard Kulczak upr. nr NBGP-V-7342/3/80/98 upr. NBGP-V-7342/379/98		
SKALA:	1:100	DATA:	07.2012
NR RVS:	E1		